

## Stanoxflame 燃烧器

Stanoxflame 燃烧器是Rapidflame(英国速焰)公司为中高温工业应用设计的高精度控温型燃烧器,具有火焰速度快,功率调节范围宽的特点,燃烧彻底,可靠温度,对流传热效率高。应用范围广泛,如回火炉、淬火炉、退火炉、热氧化炉、锻造炉等。

预热助燃风系统,提升燃烧效率和稳定性。

适用于高达1540°C的炉温环境,满足极端高温工业需求。

低NOx排放,最高可达50mg/Nm<sup>3</sup>(@3%氧含量),符合环保标准。

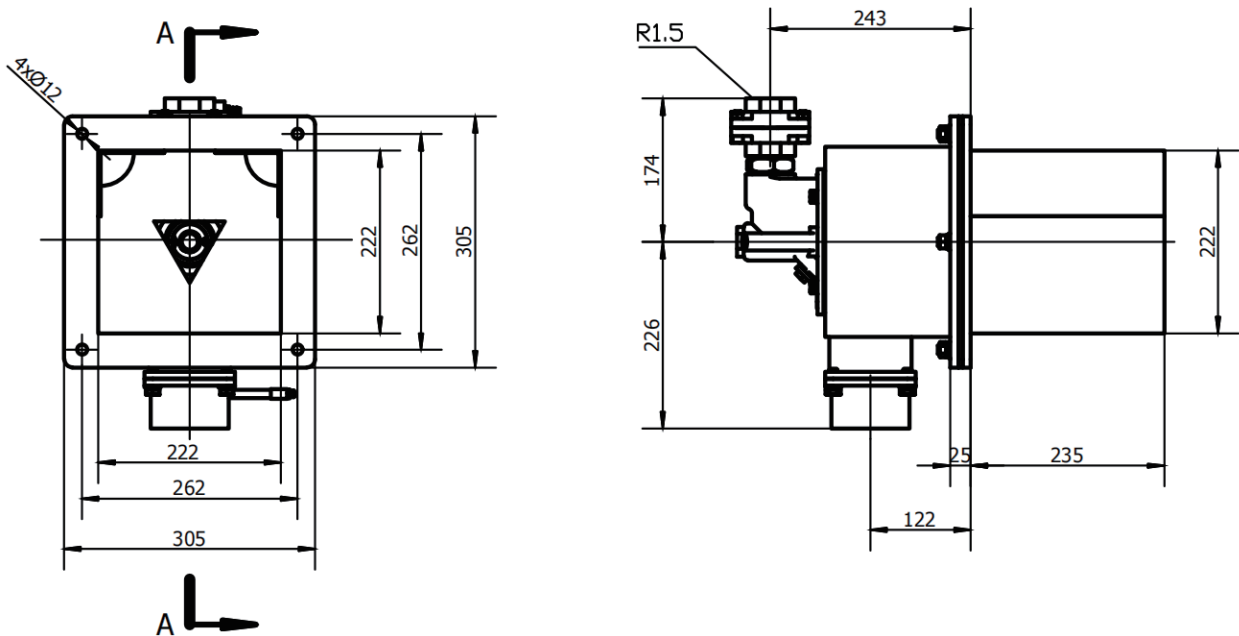
燃烧空气分级控制,实现精确的燃烧过程调节。

采用无焰燃烧技术,减少热损失,提升热效能与安全性。

## > 产品参数

最大输出功率	520kW	
燃料	天然气/液化石油气	
材质	铸钢、耐火砖	喷头材质特殊耐高温合金材料
火焰长度	900mm	最大功率
天然气供气压力	1kPa	常温助燃风
	1.5kPa	预热助燃风
助燃风供气压力	3.5kPa	常温助燃风
	5kPa	预热助燃风
预热助燃风最高温度	600°C	
最高炉膛温度	1540°C	
NO <sub>x</sub> 排放	50mg/Nm <sup>3</sup>	3%氧含量,炉膛温度1000°C
CO排放	35mg/Nm <sup>3</sup>	3%氧含量

## > 外形尺寸



# 上海岱鼎装备科技集团

✉ info@dydtec.com

☎ +86-400 606 8918

🌐 www.dydtec.com

## 上海总部

上海市浦东新区置业路111号  
1号楼四楼

## 苏州(产、研)基地

苏州工业园区娄葑创投工业坊  
2区17栋

## 英国(产、研)基地

Cheadle Royal Business Park  
Cheadle, Cheshire SK8 3TD, U.K.

